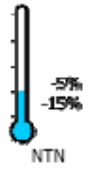


RAPPORTO IMMOBILIARE 2008 dell'Agenzia del Territorio – Estratto scheda Abruzzo

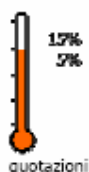
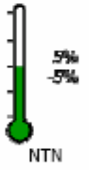
Il settore residenziale si presenta ... in leggera flessione per l'Abruzzo (-2,2% nell'ultimo anno), con gli indici dei valori in deciso rialzo nei capoluoghi di Chieti (+10,7%) e Pescara (+6,5%).

Sostanzialmente stabile il numero di compravendite effettuate in Abruzzo nel 2007 per il settore terziario e quello commerciale, anche se è interessante osservare come al forte calo dei mercati dei capoluoghi corrisponda un deciso aumento di scambi nei comuni minori. In decisa e netta crescita il settore produttivo.

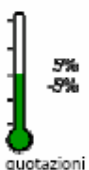
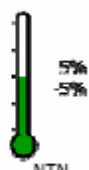
settore RESIDENZIALE



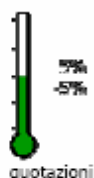
Capoluogo	NTN 2007	var.% NTN 2006/07	tasso medio NTN 2000/07	IMI 2007	tasso tendenziale valori II 2006/II 2007
L'AQUILA	941,5	-4,0%	5,0%	2,2%	5,8%
CHIETI	617,9	-4,2%	3,9%	2,4%	10,7%
PESCARA	1.618,3	-10,4%	3,2%	2,7%	6,5%
TERAMO	579,2	-6,0%	3,9%	2,3%	0,4%
TOTALE	3.756,9	-7,2%	3,9%	2,4%	6,1%

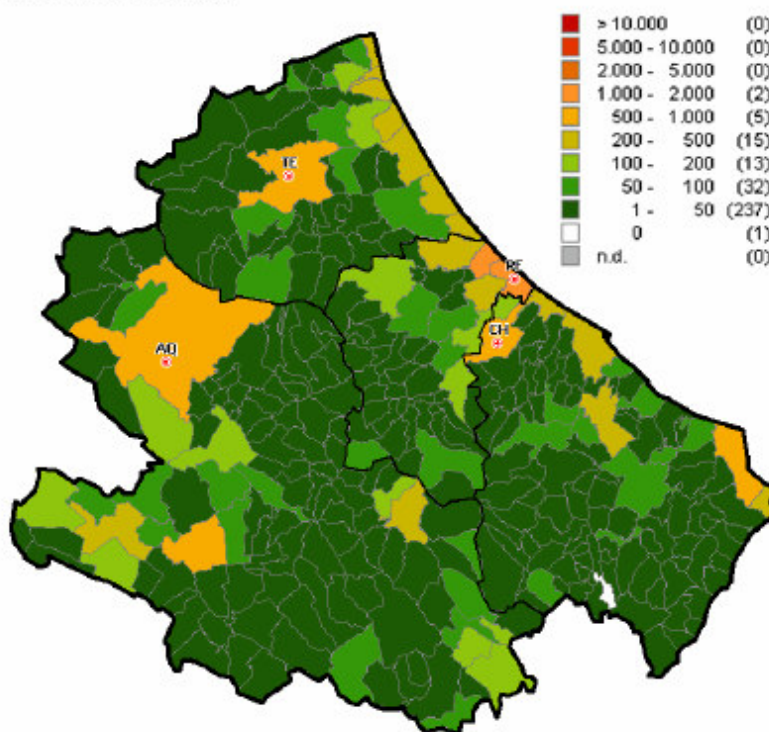
Resto Provincia	NTN 2007	var.% NTN 2006/07	tasso medio NTN 2000/07	IMI 2007	tasso tendenziale valori II 2006/II 2007
L'AQUILA	4.238,6	-3,1%	4,8%	2,2%	9,5%
CHIETI	4.266,9	-1,7%	6,5%	2,3%	3,1%
PESCARA	3.211,4	1,1%	9,1%	3,4%	4,7%
TERAMO	3.924,4	0,6%	7,5%	2,8%	0,3%
TOTALE	15.641,3	-1,0%	6,7%	2,5%	4,6%

Intera Provincia	NTN 2007	var.% NTN 2006/07	tasso medio NTN 2000/07	IMI 2007	tasso tendenziale valori II 2006/II 2007
L'AQUILA	5.180,1	-3,3%	4,8%	2,2%	8,7%
CHIETI	4.884,8	-2,0%	6,1%	2,3%	4,1%
PESCARA	4.829,7	-3,1%	6,8%	3,1%	5,4%
TERAMO	4.503,6	-0,3%	7,0%	2,7%	0,3%
TOTALE	19.398,2	-2,2%	6,1%	2,5%	4,9%



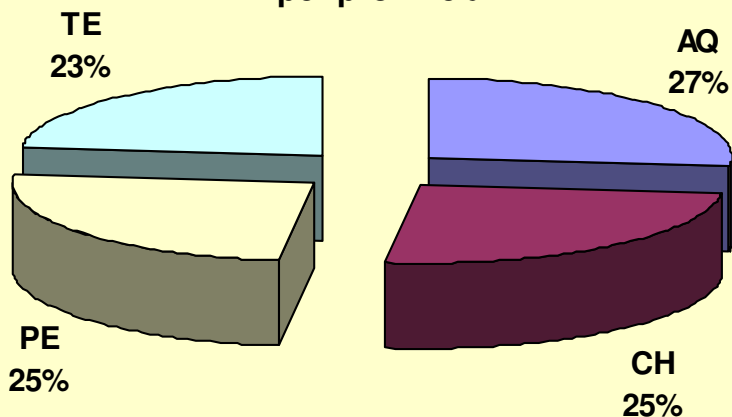
**Distribuzione di NTN comunale nell'anno 2007
Settore residenziale**



NTN = numero di transazioni di unità immobiliari normalizzate.

(Le compravendite dei diritti di proprietà sono "contate" relativamente a ciascuna unità immobiliare tenendo conto della quota di proprietà oggetto di transazione; ciò significa che, se di una unità immobiliare é compravenduta una frazione di quota di proprietà, per esempio il 50%, essa non è contata come una transazione, ma come 0,5 transazioni).

**Compravendite settore residenziale - anno 2007 -
per provincia**



Compravendita immobili residenziali per Provincia e tipologia anno 2007

